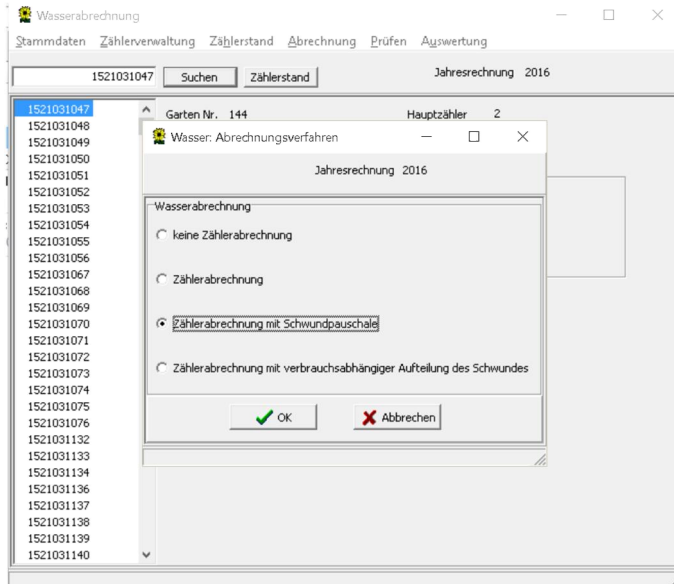


Unter Wasserabrechnung/Stammdaten muss das Abrechnungsverfahren auf „Zählerabrechnung mit Schwundpauschale“ stehen.

Einstellung kann nur vor Erstellung der Abrechnungen eingestellt werden.



Errechnete Schwundpauschale wird unter Zählerverwaltung/Hauptzähler – s. u. – eingetragen, hier wird auch der Grundpreis der Wasserwerke (Brutto) und die Art der Vorauszahlung eingetragen und definiert.

